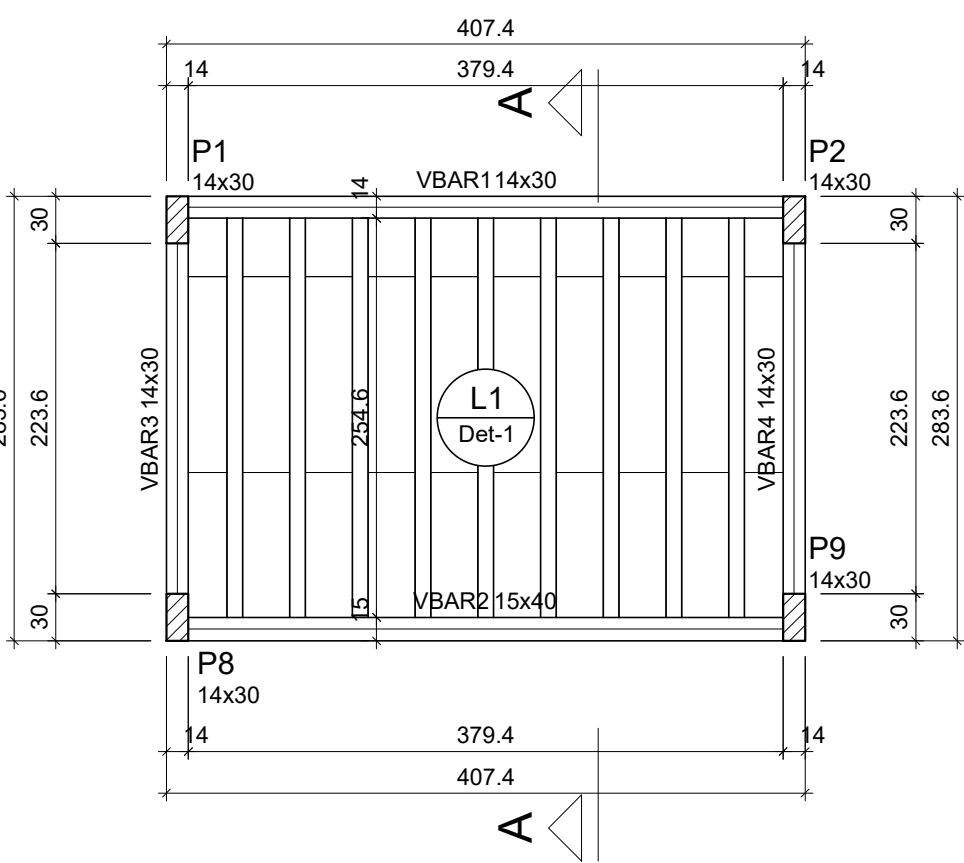


FORMA DA COBERTURA (NÍVEL 317)
Escala 1:50



FORMA DO BARRILETE (NÍVEL 409)
Escala 1:50

Vigas				Blocos de enchimento			
Nome	Seção (cm)	Elevação (cm)	Nível (cm)	Detalhe	Tipo	Nome	Dimensões (cm)
VBAR1	14x30	0	409	1	EPS Unidirecional	hb bx by	30
VBAR2	15x40	0	409			8 30 125	
VBAR3	14x30	0	409				
VBAR4	14x30	0	409				

Lajes				Sobrecarga (kgf/m²)			
Nome	Tipo	Altura (cm)	Elevação (cm)	Nível (cm)	Peso próprio (kgf/m²)	Adicional	Localizada
L1	Treliçada ID	12	0	409	151	137	100

Características dos materiais			
fck (kgf/cm²)	Ecs (kgf/cm²)		
300	26/334		

Dimensão máxima do agregado = 19 mm

Pilares			
Nome	Seção (cm)	Elevação (cm)	Nível (cm)
P1	14x30	0	409
P2	14x30	0	409
P8	14x30	0	409
P9	14x30	0	409

Legenda dos pilares: Pilar que passa

Legenda das vigas e paredes			
	Viga		

Detalhe 1 (esc. 1:30)

Vigas			
Nome	Seção (cm)	Elevação (cm)	Nível (cm)
VC1	14x30	0	317
VC2	14x30	18	335
VC3	14x30	0	317
VC4	14x30	0	317
VC5	14x30	0	317
VC6	14x30	0	317
VC7	14x30	18	335
VC8	14x30	0	317
VC9	14x30	0	317
VC10	14x30	0	317
VC11	14x30	0	317

Blocos de enchimento			
Detalhe	Tipo	Nome	Dimensões (cm)
1/2	EPS Unidirecional	BB/30/125	8 30 125

Características dos materiais			
fck (kgf/cm²)	Ecs (kgf/cm²)		
300	26/334		

Dimensão máxima do agregado = 19 mm

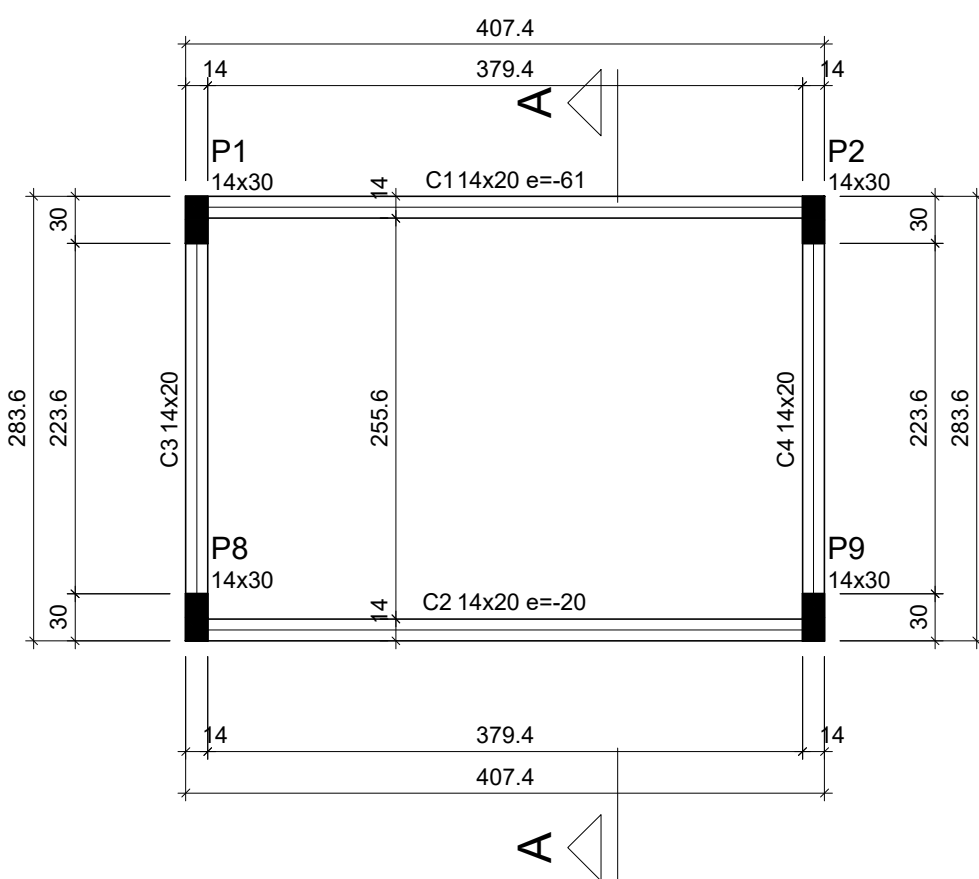
Lajes				Sobrecarga (kgf/m²)			
Nome	Tipo	Altura (cm)	Elevação (cm)	Nível (cm)	Peso próprio (kgf/m²)	Adicional	Localizada
L1	Treliçada ID	12	0	317	151	137	100
L2	Treliçada ID	12	0	317	151	137	100
L3	Treliçada ID	12	0	317	151	137	100
L4	Treliçada ID	12	0	317	151	137	100
L5	Treliçada ID	12	0	317	151	137	100
L6	Treliçada ID	12	0	317	151	137	100

Pilares			
Nome	Seção (cm)	Elevação (cm)	Nível (cm)
P1	14x30	-5	312
P2	14x30	-6	312
P3	14x30	0	317
P4	14x30	0	317
P5	14x30	0	317
P6	14x30	0	317
P7	14x30	0	317
P8	14x30	0	317
P9	14x30	79	396
P10	14x30	0	317
P11	14x30	0	317
P12	14x30	0	317
P13	14x30	0	317
P14	14x30	0	317
P15	14x30	135	452
P16	14x30	86	403
P17	14x30	86	403
P18	14x30	0	317
P19	14x30	0	317
P20	14x30	0	317
P21	14x30	0	317
P22	14x30	92	409
P23	14x30	45	362
P24	14x30	45	362

Legenda das vigas e paredes: Viga, Viga chata ou invertida

Legenda dos pilares: Pilar que morre, Pilar que passa

Detalhe 1 (esc. 1:30), Detalhe 2 (esc. 1:30)



FORMA DAS CINTAS (NÍVEL 574)
Escala 1:50

Vigas			
Nome	Seção (cm)	Elevação (cm)	Nível (cm)
C1	14x20	-61	513
C2	14x20	-20	564
C3	14x20	0	574
C4	14x20	0	574

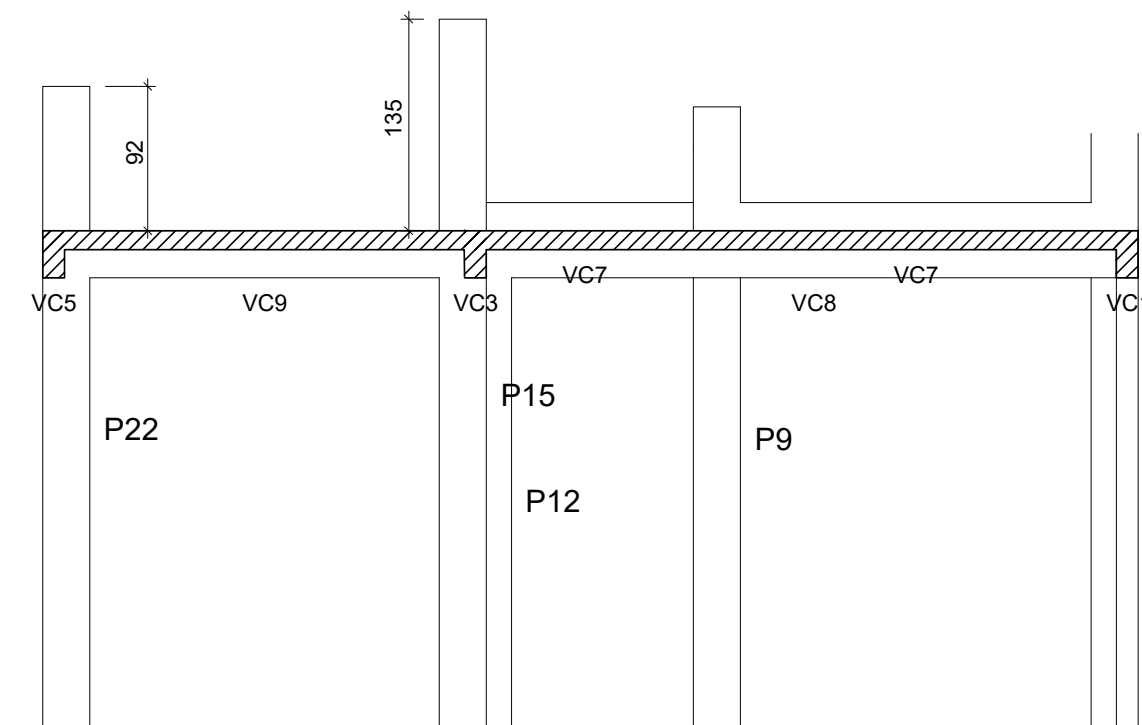
Características dos materiais			
fck (kgf/cm²)	Ecs (kgf/cm²)		
300	26/334		

Dimensão máxima do agregado = 19 mm

Pilares			
Nome	Seção (cm)	Elevação (cm)	Nível (cm)
P1	14x30	0	574
P2	14x30	0	574
P8	14x30	0	574
P9	14x30	0	574

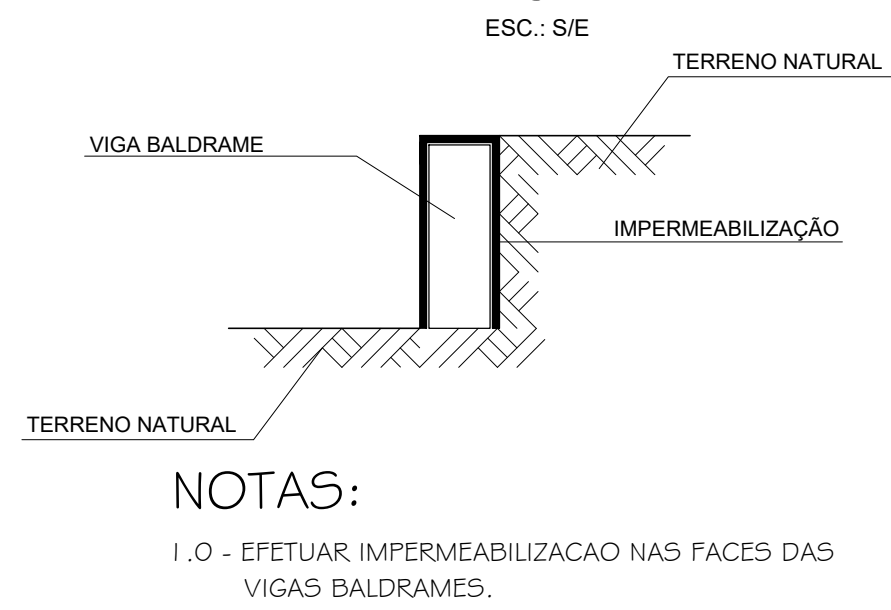
Legenda dos pilares: Pilar que morre

Legenda das vigas e paredes: Viga



CORTE C-C' (COBERTURA)
Escala 1:50

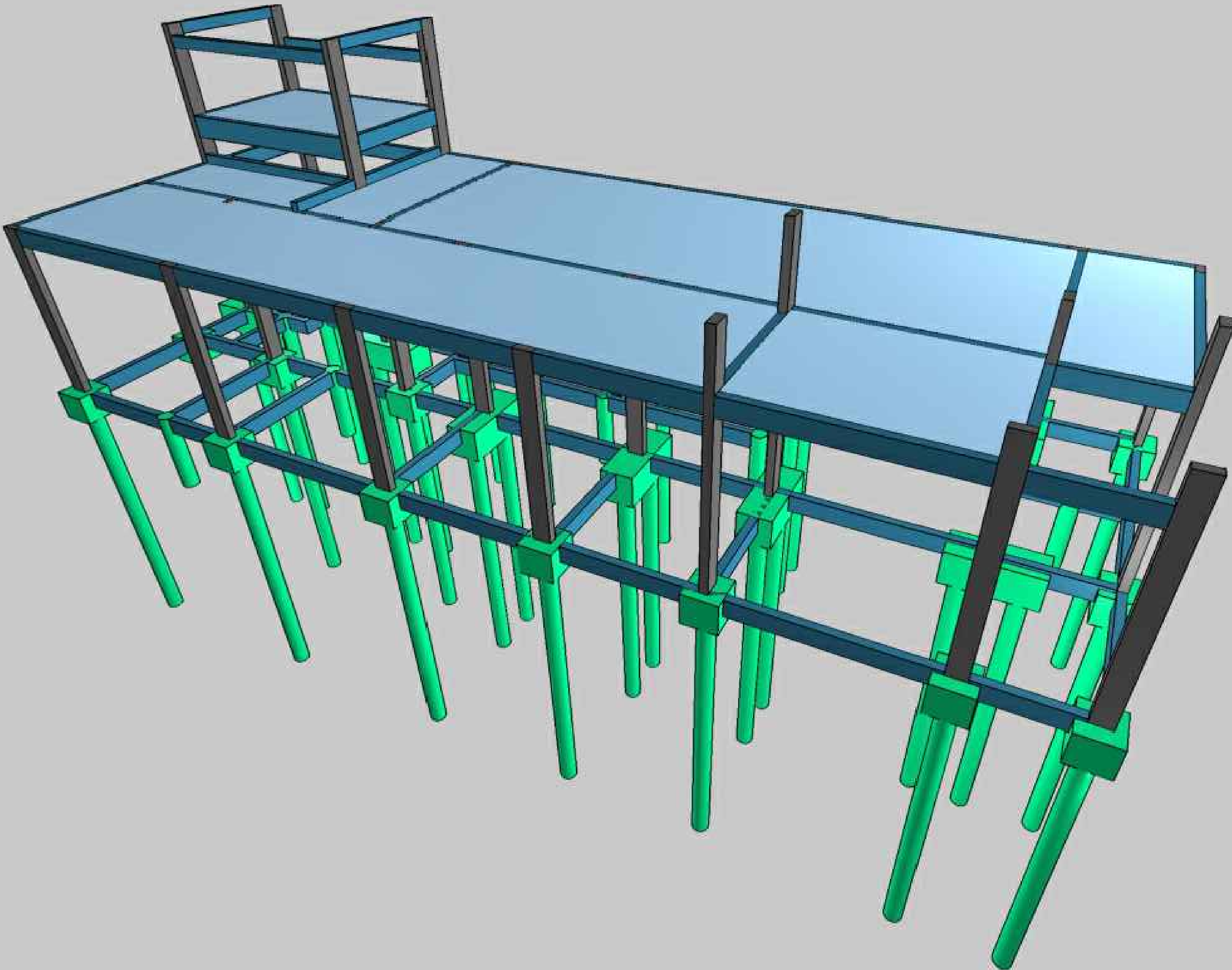
DETALHE GENÉRICO DA IMPERMEABILIZAÇÃO DE BALDRAMES



NOTAS:

1. O - EFETUAR IMPERMEABILIZAÇÃO NAS FACES DAS VIGAS BALDRAMES.

AÇO=CA-50 e G;
fy = 5.000 kgf/cm² e fy = 6.000 kgf/cm² respectivamente;
fck = 250 kgf/cm² (FUNDAÇÃO);
fck = 300 kgf/cm² (ESTRUTURA).



PERSPECTIVA DA ESTRUTURA
Sem escala

MAPA CHAVE:

HISTÓRICO DE REVISÕES

REVISÃO	DATA	MOTIVAÇÃO	SOLICITANTE	CONTEÚDO	AUTOR
RE00	23/07/25	Entrega inicial do Projeto	SEINFRA	PROJETO ESTRUTURAL (CONCRETO)	Eng. Domingos

LEGENDAS

CARIMBO DE APROVAÇÃO:

APROVAÇÃO DE PROJETOS

Os Projetos referentes ao Processo SEI Nº 2025202000065, encontram-se dentro das normas e exigências da SEINFRA, tendo sido elaborado por profissionais habilitados.

SEINFRA
Secretaria de Estado da Infraestrutura

GOIÁS

O ESTADO QUE DÁ CERTO

The Prime Tamandaré Office - Rua 5, 691 305 - Setor Oeste, Goiânia - GO
CEP: 74115-086

PROJETO ESTRUTURAL

RUA ANTÔNIO PEREIRA DE ARAUJO, QD 02, LTO3-A, SETOR SERRA NEGRA - BOM JARDIM DE GOIÁS/GO

CONSELHO TUTELAR

ESTRUTURA DE CONCRETO ARMADO DO BLOCO PADRÃO TERREO

RESPONSÁVEL LEGAL

SECRETARIA DE ESTADO DA INFRAESTRUTURA - SEINFRA - CNPJ: 49.766.106/0001-90

AUTOR DO PROJETO

ENG. CIVIL DOMINGOS PASCHOAL CARDOSO - CREA 7789/D-GO

CONTEÚDO

FORMA DAS VIGAS DA COBERTURA, BARRILETE e CINTAS; PERSPECTIVA DA ESTRUTURA e CORTE C-C'.

ÁREA DO TERRENO ORIGINAL

DESENHO

DATA

ESCALA

FOLHA

ÁREA DA CONTRUÇÃO

PROGRAMA

AUTOCAD 2025

INDICADA

FORMATO

03/06

IMPORTANTE

- Antes de executar, verifique a compatibilidade com os demais projetos complementares: ELÉTRICO, ESTRUTURAL, MECÂNICO E ELÉTRICO

- Conforme Lei 9.106/96, o seu conteúdo não poderá ser copiado ou utilizado por terceiros sem autorização.